



KESKKONNAAMET

ASUTUSESISESEKS KASUTAMISEKS

Märge tehtud: 07.09.2023

Juurdepääsupiirang kehtib kuni: 06.09.2028

Alus: AvTS § 35 lg 1 p 8

Teabevaldaja: Keskkonnaamet

Joonas Oja
MTÜ MudEST Motosport
JoonasOja@hotmail.com

Teie 16.08.2023

Meie 07.09.2023 nr 7-9/23/16626-2

Rahvaürituse korraldamisest endisel karjäärialal Mustanina ja Konju külades

Austatud Joonas Oja

Seoses maasturite orienteerumisvõistluse (edaspidi rahvaüritus) korraldamisega soovite Keskkonnaametilt infot kehtivate liigikaitseliste piirangute kohta Viivikonna külast lõunasse jääval endisel karjäärialal, mis jääb Mustanina ja Konju küladesse.

Vastavalt Teie poolt telefoni teel antud lisainfole on alal kavas umbes 60 maasturiga sõitmine mööda endise karjääri teid. Väljaspool teid pole tegevusi kavandatud. Rahvaürituse kavandatud toimumise kuupäev on 20.10.2023.

Teie poolt viidatud alal on Eesti looduse infosüsteemi (EELIS) andmetel (seisuga 07.09.2023) I kaitsekategooria kaitsealuse taimeliigi virgiinia võtmeheina¹ (*Botrychium virginianum*), II kaitsekategooria kaitsealuste liikide metsise² (*Tetrao urogallus*) ja kauni kuldkinga (*Cypripedium calceolus*) elupaik ning mitme III kaitsekategooria kaitsealuse taimeliigi leiukohad.

Virgiinia võtmeheina leiukoht asub liigi soodsa seisundi saavutamiseks loodud Mustanina virgiinia võtmeheina püsielupaigas³, kus kehtib [looduskaitseaduses](#) (edaspidi LKS) sätestatud kaitsekord [keskkonnaministri 28.12.2022 määruses nr 60](#)⁴ sätestatud erisustega.

Püsielupaigas rahvaürituse korraldamiseks nõusoleku saamist ei ole Keskkonnaametilt taotletud. Ilma Keskkonnaameti nõusolekuta on püsielupaigas rahvaürituse korraldamine keelatud. Püsielupaik jääb väljapoole olemasolevaid teid. Kuna väljaspool teid pole rahvaürituse raames tegevusi kavandatud, siis eeldatavalt rahvaürituse raames püsielupaika ei siseneta ning rahvaüritus püsielupaika ei mõjuta.

Kõigis kaitsealuste liikide elupaikades kehtib isendi kaitse.

Metsise elupaigas peab arvestama, et kaitsealuse loomaliigi (linnuliigi) isendi tahtlik surmamine on keelatud, välja arvatud eutanaasia eesmärgil⁵, kaitsealuse loomaliigi isendi püüdmine ja **tahtlik häirimine** paljunemise, poegade kasvatamise, talvitumise ning rände ajal on keelatud, välja arvatud LKS § 58 lõigetes 4 ja 5 ning §-s 58² sätestatud juhul.⁶ Keelatud on lindude tahtlik häirimine eriti pesitsemise ja poegade üleskasvatamise ajal.⁷

¹ EELIS kood KLO9342380

² EELIS kood KLO9131761

³ EELIS kood KLO3002704

⁴ Kaitsealuste võtmeheinade püsielupaikade kaitse alla võtmine ja kaitse-eeskiri

⁵ LKS § 55 lg 1

⁶ LKS § 55 lg 6

⁷ LKS § 55 lg 6¹

Rahvaürituse toimumise ajal metsistel pesitsus- ega poegade kasvatamise aega ei ole. Sügisesel ajal viibivad metsised sageli kruusateedel, seetõttu peavad rahvaüritusel osalejad metsise elupaigas maasturitega sõites olema äärmiselt ettevaatlikud ja valima sobiva sõidukiiruse.

I ja II kaitsekategooria taimede kahjustamine, sealhulgas korjamine ja hävitamine, on keelatud⁸ ning III kaitsekategooria taimede hävitamine ja loodusest korjamine on keelatud ulatuses, mis ohustab liigi säilimist selles elupaigas⁹.

Eelnevast tulenevalt annab Keskkonnaamet kavandatava rahvaürituse korraldamisele järgnevad soovitusel:

1. Rahvaüritusest osavõtjad peavad olema teadlikud, et alal on metsise elupaik ning metsised võivad rahvaürituse ajal viibida kruusateedel. Seetõttu peavad rahvaüritusest osavõtjad olema tähelepanelikud ja valima liiklemisel sobiva sõidukiiruse, et linde mitte surnuks või vigaseks sõita ega häirida.
2. Kuna rahvaürituse näol on tegemist orienteerumisega, siis eeldatavalt läbitakse maastikul etteantud kontrollpunkte. Keskkonnaamet on seisukohal, et kaitsealuste taimede kasvukohtadesse ei tohi kavandada kontrollpunkte ega muid väljaspool teid toimuvaid tegevusi. Kaitsealuste taimede kasvukohtadesse minekut peab vältima.

Mustanina virgiinia võtmeheina püsielupaigas ei ole rahvaürituse korraldamine lubatud.

Rahvaürituse alale jäävate kaitsealuste liikide leiukohtade ja püsielupaiga paiknemisega saab tutvuda käesoleva kirja lisas oleva joonise abil.

Keskkonnaamet juhib tähelepanu, et vastavalt LKS § 53 lg 1 on I ja II kaitsekategooria liigi isendi täpse elupaiga asukoha avalikustamine massiteabevahendites keelatud, seetõttu on käesoleval kirjal märge „Asutusesiseseks kasutamiseks“.

Lugupidamisega

(allkirjastatud digitaalselt)
Maret Vildak
juhtivspetsialist
looduskasutuse osakond

Lisa: joonis - kaitsealuste liikide elupaikade ja püsielupaiga paiknemine

Lauri Saapar 5273872 (looduskasutus)
lauri.saapar@keskkonnaamet.ee

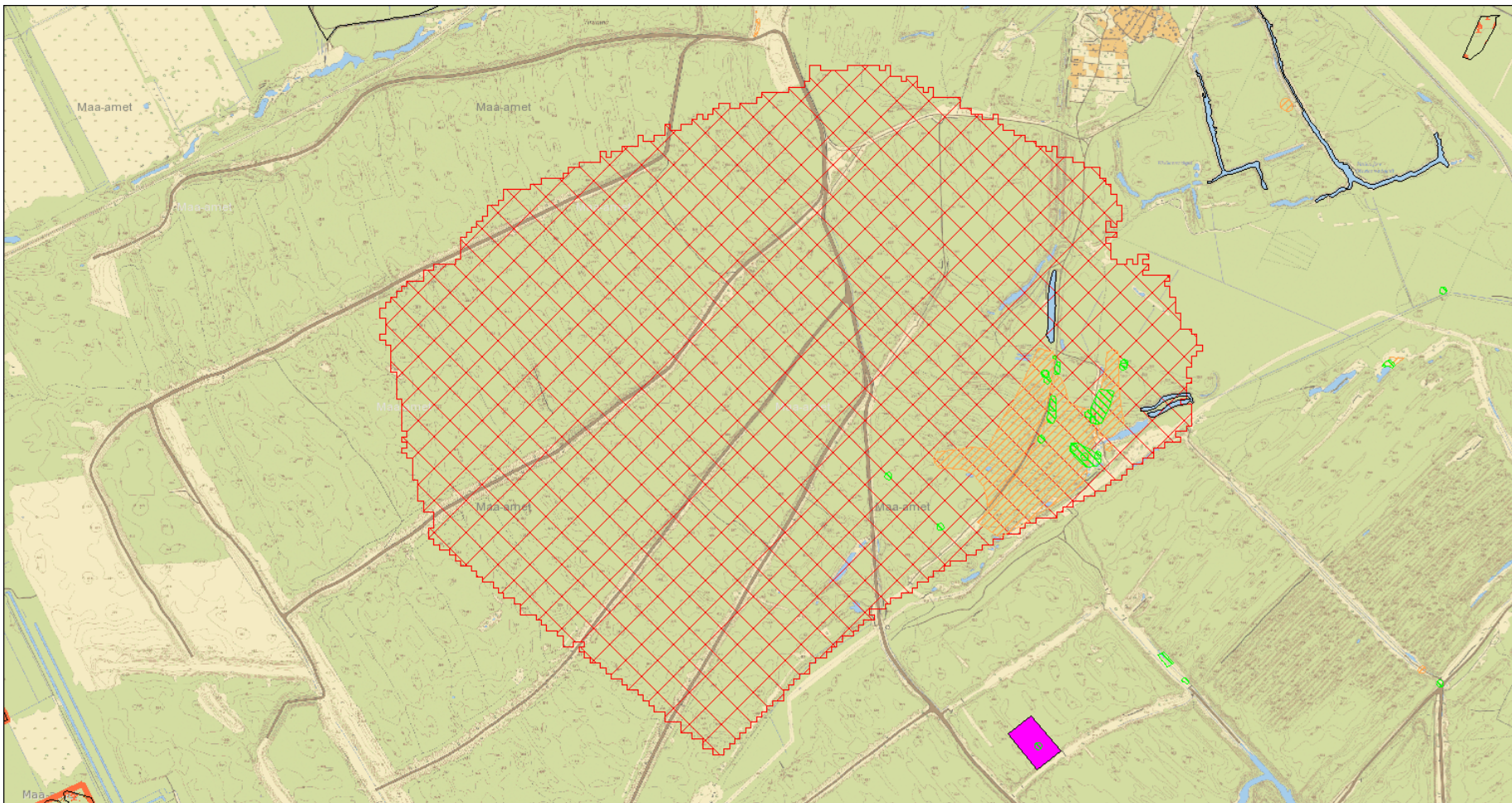
Reelika Lumi 56463909 (loodushoid, linnud)
reelika.lumi@keskkonnaamet.ee

Katrin Jürgens 5238548 (loodushoid, taimed)
katrin.jurgens@keskkonnaamet.ee

⁸ LKS § 55 lg 7

⁹ LKS § 55 lg 8

Lisa



joonis 1. Kaitsealuste liikide elupaikade ja püsielupaiga paiknemine:
metsis – punane ruudustik;
kaunis kuldking – oranž viirutus;
III kaitsekategooria kaitsealused taimed – roheline viirutus;
Mustanina virgiinia võtmeheina püsielupaik – lilla ristikülik.